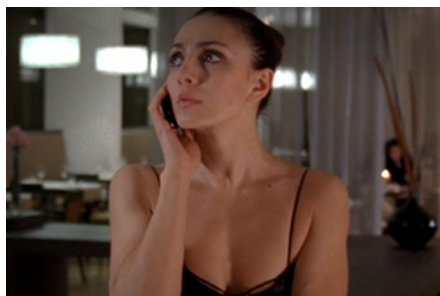




PER LA TUA FORMAZIONE  
LA SCELTA MIGLIORE



Inizio corso **01/09/2018**

Fine corso **31/12/2018**

Durata corso **2h**

Crediti **2 ECM**

Collana **Film Formazione**

Tutoraggio **No**

Age.na.s **231756**



IN COLLABORAZIONE CON

**Consulcesi**

PRODUCER



## Diabete : problemi e soluzioni - Insula (ed. 2018)

### DESCRIZIONE DEL CORSO

La diffusione del diabete ha le caratteristiche di una vera e propria epidemia, legata soprattutto alla riduzione dell'attività fisica, all'aumento della sedentarietà, al consumo di pasti sempre più calorici, ricchi di zuccheri semplici, cereali raffinati, grassi e proteine animali e alla conseguente crescente prevalenza di sovrappeso e obesità. In quest'ottica, il corso affronterà il tema della malattia diabetica e della sua classificazione descrivendone sia le due forme principali: il diabete mellito tipo 1 (DM-T1) e il diabete mellito tipo 2 (DM-T2) sia altri tipi specifici come, ad esempio, le forme secondarie a malattie pancreatiche, endocrine e a farmaci, il diabete gestazionale (GDM) ed altre forme molto rare.

### FINALITA' DEL CORSO

Il corso si propone di offrire conoscenze e competenze aggiornate sull'epidemiologia delle diverse forme di Diabete, con un approfondimento sullo stato della malattia in Italia e l'analisi dei principali fattori di rischio e loro prevenzione.

### OBIETTIVO FORMATIVO

3 - Documentazione clinica. Percorsi clinico-assistenziali diagnostici e riabilitativi, profili di assistenza - profili di cura

