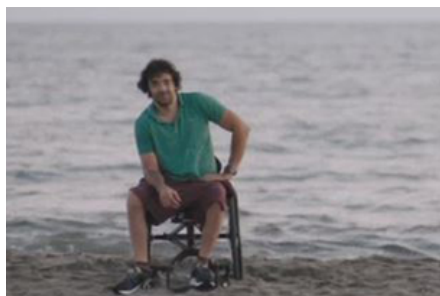




PER LA TUA FORMAZIONE
LA SCELTA MIGLIORE



Disabilità motorie, riabilitazione e sport. Un approccio terapeutico globale - No Limits (ed. 2018)

Inizio corso **17/02/2018**
Fine corso **31/12/2018**
Durata corso **8h**
Crediti **8 ECM**
Collana **Film Formazione**
Tutoraggio **No**

Age.na.s **217631**



IN COLLABORAZIONE CON

Consulcesi

PRODUCER



DESCRIZIONE DEL CORSO

Il corso affronta il tema delle disabilità motorie dal punto di vista clinico e psicologico. In particolare, si sofferma sull'evoluzione della ricerca in ambito tecnologico per gli ausili e l'assistenza alle persone con disabilità a sostegno della loro autonomia nel quotidiano, nelle relazioni sociali e nelle loro attività, anche sportive. Il percorso didattico proposto si articola in tre moduli tematici: il primo, dedicato alle disabilità motorie, parte dalle patologie causa di disabilità ponendo l'attenzione su quelle di natura traumatica, in particolare le lesioni midollari, la loro classificazione, trattamento e sulla prevenzione delle complicanze. Il secondo propone un focus degli studi e della ricerca sull'evoluzione degli ausili per persone con disabilità. Verrà presentato il progetto "Phoenix", un sistema integrato di verticalizzazione del soggetto con lesione midollare bassa (paraplegico). Il terzo, infine, si propone di analizzare gli aspetti ludo-terapeutici della pratica motoria proponendo approcci, conoscenze e modalità di avviamento all'attività motoria adattata ed alle differenti discipline sportive per i soggetti con disabilità

FINALITA' DEL CORSO

Formare gli specialisti sulle differenti modalità d'intervento e di trattamento terapeutico in favore della persona con disabilità motorie

OBIETTIVO FORMATIVO

22 - Fragilità (minori, anziani, tossico-dipendenti, salute mentale) tutela degli aspetti assistenziali e socio-assistenziali

