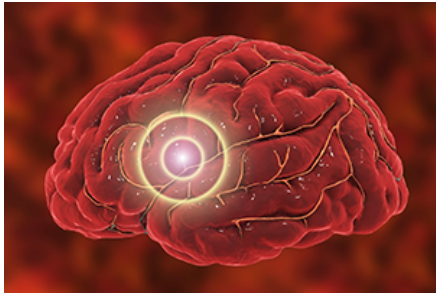




OLTRE 250 CORSI FAD PER CONSEGUIRE FINO A 50 CREDITI ECM E MOLTO ALTRO ANCORA IN CONSULCESI CLUB



Gli aneurismi cerebrali. Conoscenze anatomiche e meccanismi di rottura (ed.2021)

DESCRIZIONE DEL CORSO

Gli aneurismi intracranici sono una patologia piuttosto frequente, prevalentemente congenita, che colpisce circa il 3% della popolazione. La maggior parte di essi resta asintomatica nel corso di tutta la vita. Solo una piccola percentuale ingrandendosi può dare disturbi compressivi (sulle strutture vascolo nervose contigue), irritativi o embolici. Circa 1/2000 0 5000 a seconda delle statistiche (c'è una certa variabilità geografica; i paesi scandinavi hanno la più alta percentuale di rottura), si rompono determinando la fuoriuscita di sangue arterioso nello spazio subaracnoideo (emorragia subaracnoidea o ESA). La rottura di aneurisma solitamente porta a morte immediata in circa il 30-40% dei pazienti, mentre il rimanente andrà incontro a morte o severa morbidità in un ulteriore 30% dei casi, a seguito delle complicanze causate dall'ESA. L'ESA determina una grave sindrome caratterizzata dal vasospasmo ovvero la chiusura e relativa ischemia dei vasi arteriosi del poligono di Willis e dei loro sub-millimetrici rami collaterali (perforanti) o terminali, con ischemia o sofferenza ischemica dei distretti neurologici profondi che forniscono (diencefalo, nuclei della base, corteccia del linguaggio, corteccia motoria). L'ischemia di queste diverse aree può generare una sindrome clinica caratterizzata da disturbi della coscienza, del linguaggio, della motilità, dell'omeostasi (sindrome da perdita di sodio), della funzionalità respiratoria e del ritmo cardiaco.

FINALITA' DEL CORSO

Il corso intende fornire conoscenze anatomiche delle strutture vascolari cerebrali da cui si formano gli aneurismi, nozioni di base sulla morfologia, la fisiopatologia degli aneurismi e i meccanismi di rotture. Verrà analizzata la clinica degli aneurismi non rotti e di quelli rotti e verranno definite le migliori e più recenti metodiche diagnostiche e le diverse opzioni di trattamento sia per l'ESA sia per il trattamento diretto, ovvero l'esclusione dal circolo arterioso dell'aneurisma.

Inizio corso **01/01/2021**
Fine corso **31/12/2021**
Durata corso **3h**
Crediti **3.0 ECM**
Collana **Medicina**
Modello Didattico **Multimediale**
Tutoraggio **No**

Age.na.s **307239**



PROVIDER ECM 2506
sanitàinformazione

PRODUCER





OLTRE 250 CORSI FAD PER CONSEGUIRE FINO A 50 CREDITI ECM E MOLTO ALTRO ANCORA IN CONSULCESI CLUB

CARATTERISTICHE DEL CORSO

Il corso si compone di lezioni tematiche con materiali didattici di approfondimento e prevede il superamento di test di verifica finale.

OBIETTIVO FORMATIVO

Area: OBIETTIVI FORMATIVI DI SISTEMA

1 - Applicazione nella pratica quotidiana dei principi e delle procedure dell'evidence based practice (EBM - EBN - EBP)

RESPONSABILI SCIENTIFICI

Il Prof. Alessandro Frati è Professore in Neurochirurgia presso la Facoltà di Medicina e Psicologia dell'Università di Roma La Sapienza. Si è formato in Italia (Università Sapienza di Roma), negli USA (Harvard e University of Miami) e in Cina (Capital Medical University). È Dirigente Medico Neurochirurgo di 1° livello presso l'azienda Ospedaliera Sant'Andrea di Roma e Vice Direttore della Scuola di Specializzazione in Neurochirurgia presso La Sapienza di Roma.

