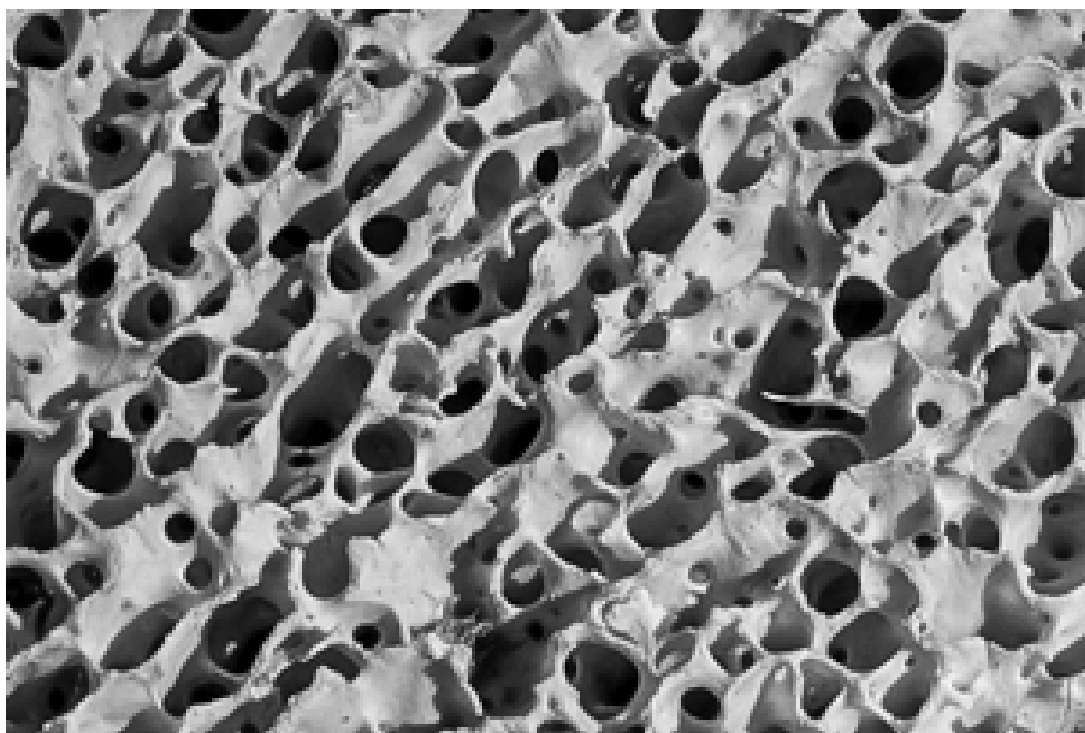




OLTRE 250 CORSI FAD PER CONSEGUIRE
FINO A 50 CREDITI ECM E MOLTO ALTRO
ANCORA IN CONSULCESI CLUB



Inizio corso **01/01/2024**

Fine corso **31/12/2024**

Durata corso **2h**

Crediti **2.0 ECM**

Collana **Medicina**

Modello Didattico **Multimediale**

Tutoraggio **No**

Age.na.s **400276**



PROVIDER ECM 2506

sanità**informazione**



MEDICINA



LEGALE



SICUREZZA



MANAGERIALE



OLTRE 250 CORSI FAD PER CONSEGUIRE FINO A 50 CREDITI
ECM E MOLTO ALTRO ANCORA IN CONSULCESI CLUB

PRODUCER



I segreti dell'osso: introduzione all'anatomia e alla biologia del tessuto osseo (ed.2024)

DESCRIZIONE DEL CORSO

Introduzione alla Anatomia e Biologia dell'osso in generale ed in odontoiatria in particolare. L'osso è un tessuto complesso, molto evoluto ed elaborato e di difficile trattamento. Durante l'evoluzione del paziente, l'osso subisce grandi cambiamenti funzionali e metabolici in funzione di molti fattori tra cui l'età, le abitudini alimentari, lo stile di vita e le varie patologie. La sua conoscenza anatomica, metabolica e biomeccanica ci aiuta a progettare le terapie protesiche necessarie a fronteggiare gli eventi negativi in cui l'osso viene coinvolto che non sono solo le fratture ma, sempre più spesso riguardano la sua ricostruzione o addirittura la sua rigenerazione. Da tenere in considerazione è ovviamente lo stato funzionale generale del paziente che, a seconda della sua fase evolutiva, può o meno contribuire positivamente al suo trattamento. Infatti, in base al suo stato funzionale, la sua cellularità residua e le condizioni ambientali ed alimentari potrà svilupparsi o meno e, in caso di trauma eseguire una riparazione del danno con "restitutio ad integrum" oppure presentare aree o strutture riparate per seconda intenzione. L'Osteo Neo Genesi (ONG) supportata dall'applicazione di emocomponenti o fattori fisici stimolanti hanno sicuramente evoluto il panorama terapeutico. In particolare il corso è rivolto alla conoscenza anatomica e metabolica dell'osso, che rappresenta la pietra miliare di ogni terapia odontoiatrica riabilitativa o ricostruttiva.

FINALITA' DEL CORSO

Comunicare e condividere gli aspetti fondamentali della biologia e della biomeccanica ossea, per consentire una valutazione del supporto osseo da utilizzare per riabilitazioni protesiche cranio-mandibolari.

CARATTERISTICHE DEL CORSO

Il corso è composto da una lezione multimediale e prevede il superamento di un test di verifica finale.

OBIETTIVO FORMATIVO

Area: OBIETTIVI FORMATIVI TECNICO-PROFESSIONALI

18 - Contenuti tecnico-professionali (conoscenze e competenze) specifici di ciascuna professione, di ciascuna specializzazione e di ciascuna attività ultraspecialistica, ivi incluse le malattie rare e la medicina di genere

RESPONSABILI SCIENTIFICI

Il dott. Marco Materazzo è laureato in Medicina e chirurgia presso l'Università degli studi di Roma Tor Vergata, ha lavorato come medico di Pronto Soccorso e attualmente è dottore di ricerca in scienze medico-chirurgiche applicate. Inoltre, è segretario tecnico-scientifico del Comitato scientifico del provider Sanità In-Formazione.

