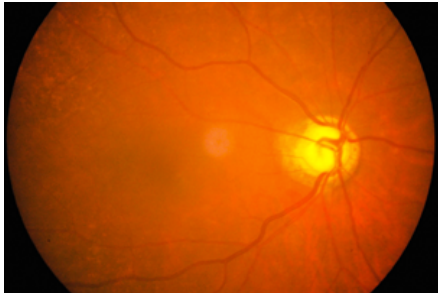




OLTRE 150 CORSI FAD PER CONSEGUIRE
FINO A 50 CREDITI ECM E MOLTO ALTRO
ANCORA IN CONSULCESI CLUB



Il glaucoma da zero: gestione territoriale del paziente glaucomatoso

DESCRIZIONE DEL CORSO

Il glaucoma è la seconda causa di cecità, sia nei paesi sviluppati che in quelli in via di sviluppo. È una patologia che richiede una gestione complessa e lo specialista ambulatoriale territoriale è solo il primo operatore a prendersi cura del paziente, che spesso chiede una visita oculistica per tutt'altro. Ci si salva dalla diffusione del glaucoma solo con la diagnosi precoce, allargata ai familiari dei malati: A tal fine è necessario individuare precocemente i soggetti a rischio con un metodo diagnostico, economico, affidabile e sostenibile in modo da iniziare il trattamento fin dalle prime fasi della malattia.

FINALITA' DEL CORSO

Il percorso didattico proposto sviluppa i diversi aspetti del glaucoma a partire dalla sua epidemiologia, passando per la diagnosi e il follow-up e analizzando le diverse strategie terapeutiche, chirurgiche e non alla luce delle linee guida e la medicina evidence-based.

OBIETTIVO FORMATIVO

18 - Contenuti tecnico-professionali (conoscenze e competenze) specifici di ciascuna professione, di ciascuna specializzazione e di ciascuna attività ultraspecialistica. Malattie rare

Inizio corso **01/06/2018**

Fine corso **31/05/2019**

Durata corso **2h**

Editore **Paesi Edizioni**

Durata corso **2h**

Crediti **2 ECM**

Collana **Medicina**

Tutoraggio **No**

Age.na.s **229489**



PRODUCER

