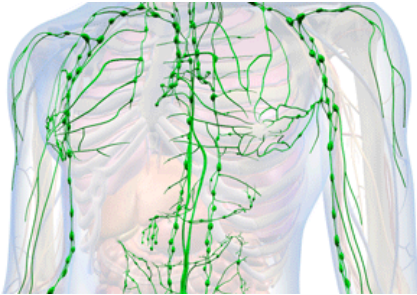




OLTRE 200 CORSI FAD PER CONSEGUIRE FINO A 50 CREDITI ECM E MOLTO ALTRO ANCORA IN CONSULCESI CLUB



Il linfedema: dalla diagnosi al trattamento chirurgico

DESCRIZIONE DEL CORSO

Il linfedema è una patologia cronica, ingravescente ed invalidante ancora scarsamente conosciuta, che compromette significativamente, soprattutto nelle forme secondarie a trattamento ascellare a finalità oncologiche, la qualità di vita dei pazienti affetti. In quest'ottica, il corso intende proporre una trattazione del linfedema a partire dalla eziopatogenesi alla diagnosi e fino al trattamento mediante procedure innovative con tecniche microchirurgiche.

FINALITA' DEL CORSO

Il corso intende fornire ai partecipanti le competenze necessarie per diagnosticare il linfedema clinicamente e mediante esami strumentali, per stadarlo secondo le linee guida condivise nella letteratura internazionale e per trattarlo, sia nella sua forma primitiva che secondaria ad interventi di linfoadenectomia ascellare od inguinale nei pazienti oncologici.

OBIETTIVO FORMATIVO

2 - Linee guida - Protocolli - Procedure

RESPONSABILI SCIENTIFICI

Giuseppe Giudice - Professore Ordinario in Chirurgia Plastica, Ricostruttiva ed Estetica- Università "Aldo Moro" di Bari, dirige la UOC di Chirurgia Plastica e Centro Ustioni del Policlinico di Bari dal febbraio 2014. Si occupa del melanoma dal 1998 ed ha in cura oltre 1500 pazienti.

Inizio corso **01/07/2019**

Fine corso **31/12/2019**

Durata corso **3h**

Crediti **3.0 ECM**

Collana **Medicina**

Tutoraggio **No**

Age.na.s **265866**



PRODUCER

