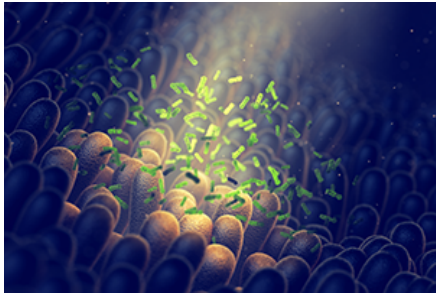




OLTRE 250 CORSI FAD PER CONSEGUIRE FINO A 50 CREDITI ECM E MOLTO ALTRO ANCORA IN CONSULCESI CLUB



Il microbiota intestinale. Il giusto approccio al mondo dei batteri (ed.2021)

DESCRIZIONE DEL CORSO

Il tubo gastrointestinale contiene un grande numero di specie batteriche commensali (non patogene) e patogene che sono co-evolute con il genoma umano e differiscono in composizione e funzione a seconda di sede, età, sesso, etnicità e dieta del loro ospite, che può di fatto essere considerato come un mix di cellule umane e batteriche. È ormai evidente che il grosso intestino non è soltanto deputato all'escrezione delle feci e all'assorbimento di acqua e sali, ma ha invece un impatto importante sulla salute relata alla specifica composizione del microbiota; rappresenta infatti un sistema aperto che riceve dall'ileo materiale digerito che viene trattenuto per 6-12 ore nel cieco e nel colon destro per essere fermentato dai batteri e mescolato con i prodotti del loro metabolismo. La fermentazione rappresenta il meccanismo di elaborazione finale dei carboidrati e delle proteine con produzione di acidi grassi a catena corta (SCFA), H₂ e CO₂, ammoniaca, amine, fenoli ed energia. Il microbiota è anche un importante fattore dello sviluppo della risposta immune. L'interazione fra tratto gastrointestinale e microbiota è ben bilanciata nell'individuo sano, ma la rottura di questo equilibrio può portare a malattie intestinali ed extra-intestinali.

FINALITA' DEL CORSO

Il corso è volto a fornire le basi per potersi approcciare in maniera adeguata al mondo dei batteri e del microbiota intestinale e alla gestione della stipsi.

CARATTERISTICHE DEL CORSO

Il corso è composto da videolezioni corredate da materiali didattici di approfondimento e prevede il superamento di un test di verifica finale.

OBIETTIVO FORMATIVO

Area: **OBIETTIVI FORMATIVI DI SISTEMA**

1 - Applicazione nella pratica quotidiana dei principi e delle procedure

Inizio corso **01/01/2021**
Fine corso **31/12/2021**
Durata corso **3h**
Crediti **3.0 ECM**
Collana **Medicina**
Modello Didattico **Multimediale**
Tutoraggio **No**

Age.na.s **309567**



PRODUCER





**OLTRE 250 CORSI FAD PER CONSEGUIRE FINO A 50 CREDITI
ECM E MOLTO ALTRO ANCORA IN CONSULCESI CLUB**

dell'evidence based practice (EBM - EBN - EBP)

RESPONSABILI SCIENTIFICI

Il Dott. Giuseppe Mele, Pediatra, è Presidente Nazionale della SIMPE, Società Italiana Medici Pediatri. Laureato giovanissimo in Medicina e Chirurgia nel 1977, si è specializzato in clinica pediatrica con il massimo dei voti e da sempre coltiva la passione per i diritti civili ed umani, che lo ha portato a battersi per i diritti della sua categoria, nell'alveo del sindacalismo medico, e ad occuparsi di sanità sia dal punto di vista professionale che politico e sindacale. È stato Presidente Nazionale della FIMP - Federazione Italiana Medici Pediatri dal 2006 al 2013 e riveste tutt'ora la carica di Segretario Provinciale di Lecce. Nel corso della sua ventennale esperienza medica, annovera molteplici partecipazioni a Commissioni Ministeriali, Board Scientifici, prestigiose pubblicazioni ed eventi congressuali nazionali ed internazionali.



COVID-19



MEDICINA



LEGALE



LINGUE
STRANIERE



SICUREZZA



MANAGERIALE