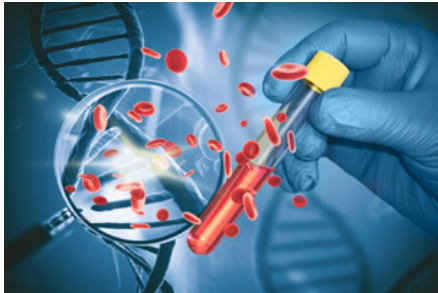




**OLTRE 250 CORSI FAD PER CONSEGUIRE FINO A 50 CREDITI ECM E MOLTO ALTRO ANCORA IN CONSULCESI CLUB**



## Le immunodeficienze primitive. Dalla diagnosi precoce alla pianificazione delle gravidanze (ed.2022)

### DESCRIZIONE DEL CORSO

Le immunodeficienze primitive costituiscono un gruppo eterogeneo di malattie causate da difetti delle cellule e delle molecole del sistema immunitario. Sono malattie congenite rare che colpiscono il sistema immunitario e si manifestano con la tendenza a contrarre infezioni frequenti e particolarmente gravi. In passato si riteneva che fossero estremamente rare e gravi, tanto da manifestarsi molto precocemente ed interessare solo lattanti o bambini nei primi anni di vita ma è ormai ben noto che possono manifestarsi in genere durante tutta l'infanzia e, addirittura, in alcune forme insorgere più tardivamente. Ogni variante si caratterizza per suscettibilità a una o più infezioni specifiche. Diagnosticarle precocemente è di estrema importanza in quanto tutte le immunodeficienze possono essere curate e molte possono essere guarite: quanto più presto vengono iniziate le cure, tanto maggiore è la probabilità di evitare che le infezioni o, talvolta, le malattie autoimmuni, possano causare danni irreparabili ad organi quali polmoni o fegato. Si vogliono fornire le nozioni e gli strumenti tali ad effettuare una diagnosi precoce della patologia anche tramite presentazione di casi clinici specifici.

### FINALITA' DEL CORSO

Il corso si pone come obiettivo di avviare precocemente lo studio del difetto genetico consentendo così alla famiglia la possibilità di pianificare future gravidanze attraverso la diagnosi precisa delle immunodeficienze primitive.

### CARATTERISTICHE DEL CORSO

Il corso si compone di lezioni tematiche con materiali didattici e casi clinici in approfondimento e prevede il superamento di un test di verifica finale.

### OBIETTIVO FORMATIVO

Area: OBIETTIVI FORMATIVI DI SISTEMA

1 - Applicazione nella pratica quotidiana dei principi e delle procedure

Inizio corso **01/01/2022**  
Fine corso **31/12/2022**  
Durata corso **4h**  
Crediti **4.0 ECM**  
Collana **Medicina**  
Modello Didattico **Multimediale**  
Tutoraggio **No**

Age.na.s **337995**



PRODUCER





**OLTRE 250 CORSI FAD PER CONSEGUIRE FINO A 50 CREDITI ECM E MOLTO ALTRO ANCORA IN CONSULCESI CLUB**

dell'evidence based practice (EBM - EBN - EBP)

#### **RESPONSABILI SCIENTIFICI**

Il Dott. Giuseppe Mele, Pediatra, è Presidente Nazionale della SIMPE, Società Italiana Medici Pediatri. Laureato giovanissimo in Medicina e Chirurgia nel 1977, si è specializzato in clinica pediatrica con il massimo dei voti e da sempre coltiva la passione per i diritti civili ed umani, che lo ha portato a battersi per i diritti della sua categoria, nell'alveo del sindacalismo medico, e ad occuparsi di sanità sia dal punto di vista professionale che politico e sindacale. È stato Presidente Nazionale della FIMP - Federazione Italiana Medici Pediatri dal 2006 al 2013 e riveste tutt'ora la carica di Segretario Provinciale di Lecce. Nel corso della sua ventennale esperienza medica, annovera molteplici partecipazioni a Commissioni Ministeriali, Board Scientifici, prestigiose pubblicazioni ed eventi congressuali nazionali ed internazionali.

