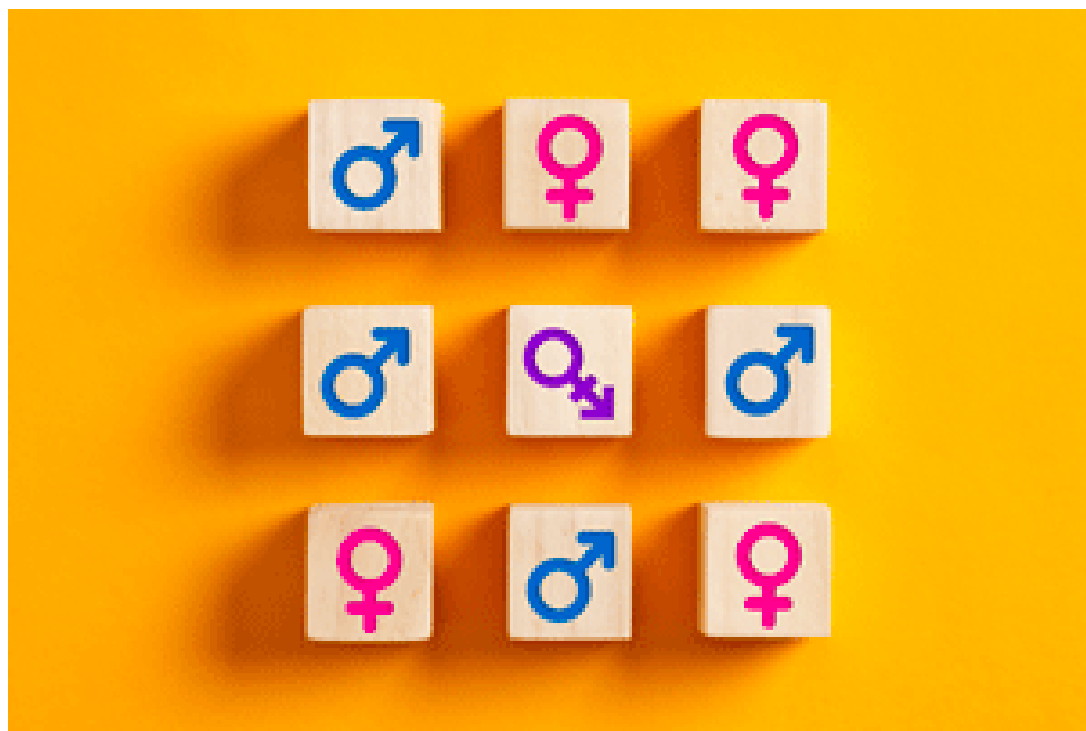




OLTRE 250 CORSI FAD PER CONSEGUIRE
FINO A 50 CREDITI ECM E MOLTO ALTRO
ANCORA IN CONSULCESI CLUB



Inizio corso **01/01/2024**

Fine corso **31/12/2024**

Durata corso **6h**

Crediti **10.8 ECM**

Collana **Medicina**

Modello Didattico **Multimediale**

Tutoraggio **Si**

Partner **Medico e Paziente**

Age.na.s **399161**



PROVIDER ECM 2506
sanità**informazione**





OLTRE 250 CORSI FAD PER CONSEGUIRE FINO A 50 CREDITI
ECM E MOLTO ALTRO ANCORA IN CONSULCESI CLUB

PRODUCER



Medicina di genere: un diverso approccio al paziente (ed.2024)

DESCRIZIONE DEL CORSO

Le ricerche degli ultimi anni hanno dimostrato che le differenze di genere influiscono sul rischio e sull'eziopatogenesi delle patologie più diffuse, oltre che sulla risposta alle terapie. Come riconosciuto anche in sede istituzionale e legislativa le differenze derivanti dal genere devono essere considerate nelle prestazioni erogate dal Servizio Sanitario Nazionale per garantirne l'appropriatezza e la qualità. Tuttavia, sono ancora pochi i medici che dispongono di informazioni aggiornate su cosa sia la medicina di genere e l'importanza della sua applicazione. L'approccio della medicina di genere negli ultimi anni si sta sempre più estendendo a diversi settori della medicina e obbliga il medico di famiglia ad aggiornare le proprie conoscenze su aspetti cruciali, come per esempio le differenze fra i sessi nell'efficacia e negli effetti collaterali dei farmaci, soprattutto nelle terapie a lungo termine e croniche. Altro aspetto rilevante è conoscere le differenze di presentazione di alcune patologie, come quelle cardiologiche, per una diagnosi corretta e tempestiva.

FINALITA' DEL CORSO

Al termine del corso i partecipanti saranno in grado di applicare i principi di base della medicina di genere nell'approccio ai loro pazienti, tenendo conto delle differenze fra i sessi che si riscontrano in sede di diagnosi e di terapia, con particolare riguardo ad alcuni aspetti che sono di frequente riscontro nella pratica clinica, tra cui le differenze di genere nella risposta ai farmaci, nel trattamento del dolore e nella cardiologia. Il corso fornisce anche aggiornamenti sugli aspetti legislativi a livello nazionale e regionale che riguardano la medicina di genere.

CARATTERISTICHE DEL CORSO

Il corso si compone di video-lezioni corredate da materiali didattici di approfondimento e prevede il superamento di un test di verifica finale.

OBIETTIVO FORMATIVO

Area: OBIETTIVI FORMATIVI DI PROCESSO

32 - Tematiche speciali del S.S.N..e/o S.S.R. a carattere urgente e/o straordinario individuate dalla Commissione nazionale per la formazione continua e dalle regioni/province autonome per far fronte a specifiche emergenze sanitarie con acquisizione di nozioni tecnico-professionali

Tematica Speciale: Medicina di genere

RESPONSABILI SCIENTIFICI

La dott.ssa Maria Cristina Gori si laurea in Medicina e chirurgia nel 1993 per poi specializzarsi in Neurologia e in Statistica sanitaria, prosegue laureandosi in Scienze sociali e in Scienze della formazione e conclude il suo percorso formativo universitario con la laurea in Psicologia e la





OLTRE 250 CORSI FAD PER CONSEGUIRE FINO A 50 CREDITI ECM E MOLTO ALTRO ANCORA IN CONSULCESI CLUB

specializzazione in Psicoterapia. Dal 2000 ricopre il ruolo di docente a contratto di Neurologia presso l'Università Sapienza, Polo di Latina. Dal 2014 collabora con il Centro SLA del Policlinico Umberto I per le attività di ricerca scientifica. Dal 2020 lavora presso dipartimenti di emergenza come medico di Pronto soccorso.

