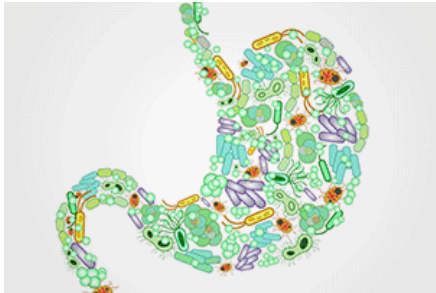




OLTRE 170 CORSI FAD PER CONSEGUIRE
FINO A 50 CREDITI ECM E MOLTO ALTRO
ANCORA IN CONSULCESI CLUB



Microbiota e Sindrome Metabolica (ed.2019)

DESCRIZIONE DEL CORSO

La diffusione della sindrome metabolica è legata soprattutto alla riduzione dell'attività fisica, all'aumento della sedentarietà, al consumo di pasti sempre più calorici, ricchi di zuccheri semplici e cereali raffinati, grassi e proteine animali e alla conseguente crescente prevalenza di sovrappeso e obesità. Da qualche anno sta emergendo l'importanza che il microbiota intestinale ha nel condizionare l'insorgenza e l'evoluzione di questa condizione morbosa. Negli ultimi anni, infatti, la ricerca scientifica ha prodotto una vera e propria rivoluzione nell'ambito delle conoscenze concernenti il rapporto tra l'organismo umano e i microrganismi che colonizzano cute e mucose. Potremmo definire l'essere umano come una sorta di super-organismo derivante dall'insieme delle cellule che lo costituiscono e delle popolazioni microbiche che ne popolano il corpo. Le tecnologie di microbiologia e biologia molecolare attualmente disponibili hanno reso possibile definire in termini quantitativi e qualitativi questa popolazione microbica, cercando di chiarire la relazione simbiotica che esse hanno con l'uomo. Si tratta di un vero e proprio ecosistema all'interno del quale i microrganismi, interagendo tra loro e con le cellule umane, influenzano la vita e la salute stessa dell'organismo che li ospita. La colonizzazione microbica inizia durante il parto, viene condizionata dall'allattamento e dall'alimentazione, ma più in generale dallo stile di vita, dall'attività fisica, dallo stress, dal fumo, dai farmaci, dalla vita sociale, dalle malattie intercorrenti e da altri fattori, in parte ancora da definire. È facilmente intuibile perciò come malattie quali l'obesità, il diabete e la stessa sindrome metabolica, così profondamente connesse con lo stile di vita, possano essere profondamente influenzate dal microbiota intestinale.

FINALITA' DEL CORSO

Il corso ha l'obiettivo di migliorare la conoscenza, da parte del medico, dei meccanismi che sono alla base dell'insorgenza della sindrome metabolica e in particolare del ruolo giocato dal microbiota e dalle condizioni che tendono o che possono modificarlo.

Inizio corso **01/01/2019**

Fine corso **31/12/2019**

Durata corso **2h**

Crediti **2.0 ECM**

Collana **Medicina**

Tutoraggio **No**

Age.na.s **244292**



PROVIDER ECM 2506
sanitàinformazione

PRODUCER



FALCON
production





OLTRE 170 CORSI FAD PER CONSEGUIRE FINO A 50 CREDITI ECM E MOLTO ALTRO ANCORA IN CONSULCESI CLUB

OBIETTIVO FORMATIVO

18 - Contenuti tecnico-professionali (conoscenze e competenze) specifici di ciascuna professione, di ciascuna specializzazione e di ciascuna attività ultraspecialistica. Malattie rare

RESPONSABILI SCIENTIFICI

Il Prof. Vincenzo Toscano, specializzato in Endocrinologia e Pediatria, è Professore Ordinario di Endocrinologia - MED 13 presso la Facoltà di Medicina e Psicologia dell'Università "La Sapienza" di Roma e docente in numerose scuole di specializzazione. Ha esperienze di studi all'estero, presso l'INSERM-Le Kremlin Bicetre-Paris (Prof. E. E. Baulieu) e presso l'Endocrine Unit - USC Los-Angeles (Prof. R. Horton) e incarichi in organismi scientifici internazionali. Dal 2016 è Presidente dell'Associazione Medici Endocrinologi. È Socio della Società Italiana di Endocrinologia, dell'International Study Group for Steroid Hormones, dell'Endocrine Society - USA e della Società Italiana di Andrologia Medica. È referee di numerose riviste nazionali ed internazionali. Dal 1998 al 2006 ha fatto parte dell'Editorial Board del "Journal of Endocrinological Investigation" e dal 2002 ha svolto il ruolo di Associate Editor. Dal 2009 fa parte dell'Editorial Board del "Journal of Internal Medicine and Emergency". È autore di oltre 200 pubblicazioni, di cui 140 su riviste recensite dal Current Contents, con IF medio di 2.4 (rispetto ad un valore della mediana dell'area di 1.7). È coordinatore di vari progetti nazionali e ha fatto parte di gruppi di ricerca finanziati con progetti Europei.

