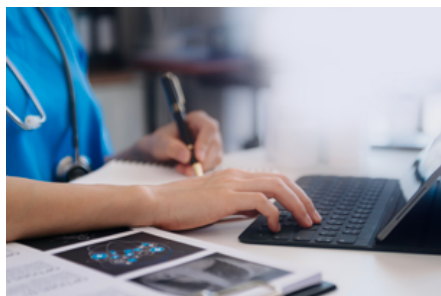




PER LA TUA FORMAZIONE LA SCELTA MIGLIORE



Inizio corso **01/01/2023**
Fine corso **31/12/2023**
Durata corso **3h**
Crediti **5.4 ECM**
Collana **Legale**
Modello Didattico **Multimediale**
Tutoraggio **Si**

Age.na.s **370079**



IN COLLABORAZIONE CON

Consulcesi

PRODUCER



La gestione della formazione per l'esercizio in sicurezza della professione (ed.2023)

DESCRIZIONE DEL CORSO

Nel corso degli anni la Responsabilità Professionale è diventata sempre più un elemento cardine nella prevenzione del Rischio Clinico e nei percorsi di Sicurezza della Persona. La riforma legislativa entrata in vigore nel 2017 (definita, dal nome dei suoi promotori parlamentari, Legge Gelli-Bianco) ha innovato profondamente la disciplina della responsabilità degli operatori sanitari, tanto in ambito civile, quanto in ambito penale. In sanità si riscontra pertanto un oggettivo ritardo di approccio da colmare riguardo la sicurezza delle cure: questo corso può essere un primo strumento per professionisti attenti e consapevoli alla prevenzione del rischio. A tal riguardo la conversione in legge del DL 152/2021, che richiama l'articolo 10 della legge Gelli, che prevede l'obbligo assicurativo per gli esercenti la professione sanitaria operanti a qualunque titolo in strutture sanitarie e/o socio-sanitarie pubbliche o private e per chi presta la professione sanitaria, pone l'attenzione proprio sulla formazione e l'aggiornamento del professionista. In risposta all'obbligo formativo cui è sottoposto il professionista sanitario, si intende con questo corso rendere più agile e consapevole la fruizione della formazione ECM, processo che trova nella capacità di programmazione i migliori risultati. Le Associazioni Tecniche Scientifiche (ATS) possono incrementare la cultura professionale nel sistema socio-sanitario integrato. Viene ribadita la potenzialità di crescita culturale della professione nel nuovo sistema delle ATS.

FINALITA' DEL CORSO

Al termine del corso i partecipanti saranno in grado di:

- Interpretare e applicare correttamente le indicazioni introdotte dalla Legge Gelli-Bianco.
- Avere maggiore consapevolezza sulla Responsabilità dell'Esercente le Professioni Sanitarie
- Semplificare il proprio approccio al Sistema ECM
- Riconoscere la potenzialità dello sviluppo professionale offerto dalla formazione e dalle ATS.





PER LA TUA FORMAZIONE LA SCELTA MIGLIORE

CARATTERISTICHE DEL CORSO

Il corso si compone di video-lezioni corredate da materiali didattici di approfondimento e prevede il superamento di un test di verifica finale.

OBIETTIVO FORMATIVO

Area: OBIETTIVI FORMATIVI DI SISTEMA

6 - La sicurezza del paziente. Risk management

Tematica Speciale: Responsabilità professionale

RESPONSABILI SCIENTIFICI

Claudio Gualanduzzi - Assistente Sanitario dal 1992, attualmente Collaboratore presso il Servizio Prevenzione collettiva e sanità pubblica della Regione Emilia-Romagna, dove è responsabile delle macroattività Gestione sistema ALERT e flussi informativi speciali e Sorveglianza e controllo delle malattie trasmesse da alimenti nell'ambito della sorveglianza e controllo malattie trasmissibili nell'uomo. Vicepresidente nazionale di AsNAS - Associazione tecnico-scientifica iscritta nell'elenco istituito con DM 2 agosto 2017. Docente a contratto presso l'Ateneo di Padova dall'AA 2007/08 al 2013/14 e presso l'Ateneo di Bologna negli AA 2012/13 e 2017/18 nei corsi di laurea in Assistenza Sanitaria. Ha collaborato a n. 42 studi/poster/relazioni scientifiche

Alessandro Macedonio - Assistente Sanitario dal 1981, già Direttore Didattico del Corso di Laurea in Assistenza Sanitaria presso la "Sapienza" - Università di Roma e Responsabile del Sistema Qualità del Settore Formazione ECM dell'Azienda Policlinico Umberto I°. Attualmente Membro della Commissione Nazionale per la Formazione Continua in Medicina (AGENAS) per la Federazione Nazionale Ordini dei Tecnici Sanitari di Radiologia Medica, delle Professioni Sanitarie Tecniche, della Riabilitazione e della Prevenzione e inoltre Membro del Comitato scientifico per la Formazione ECM presso l'Istituto Superiore di Sanità.

