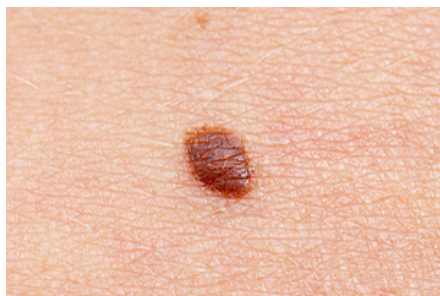




PER LA TUA FORMAZIONE
LA SCELTA MIGLIORE



Cara la pelle. Prevenzioni, diagnosi e trattamento del carcinoma basocellulare (ed.2023)

Inizio corso **01/01/2023**
Fine corso **31/12/2023**
Durata corso **5h**
Crediti **5.0 ECM**
Collana **Medicina**
Modello Didattico **Multimediale**
Tutoraggio **No**

Age.na.s **367484**



IN COLLABORAZIONE CON

Consulcesi

PRODUCER



DESCRIZIONE DEL CORSO

Il corso affronterà la tematica del tumore basocellulare, a partire dalla prevenzione, passando per la diagnosi e il suo trattamento. Tale tumore, con un'incidenza crescente nel corso degli ultimi anni, rappresenta una problematica comune a numerosi specialisti. Se precocemente e correttamente individuato, la sua gestione terapeutica risulta essere semplice e con scarsa comorbilità per i pazienti. Il suo trattamento nelle forme precoci prevede la chirurgia escissionale a basso impatto estetico-funzionale, o il trattamento topico (efficace soprattutto per alcuni sottotipi istologici). Se invece trascurato o misdiagnostico presenta una aggressività locale tale da richiedere importanti interventi demolitivi. Risulta quindi utile informare e istruire i colleghi, da una parte sulle potenzialità della chirurgia, dall'altra sulle comorbilità e sui limiti degli interventi chirurgici più o meno complessi a cui ricorrere nel caso di lesioni localmente avanzate o insorte in sedi ad elevato impatto estetico funzionale come il volto.

FINALITA' DEL CORSO

Il corso si pone come obiettivo quello di individuare un protocollo diagnostico-terapeutico-assistenziale che funga da riferimento ai diversi specialisti coinvolti nella diagnosi e nel trattamento del BCC (dal medico di medicina generale, al dermatologo, al chirurgo). Si forniranno altresì, le basi per una corretta individuazione delle popolazioni ad alto tasso di incidenza di BCC in modo tale applicare strategie di prevenzione, permettere un'adeguata e precoce diagnosi della malattia unitamente all'individuazione di un corretto iter diagnostico-terapeutico che coinvolga i differenti specialisti nelle differenti fasi della malattia.

CARATTERISTICHE DEL CORSO

Il corso è composto da video-lezioni corredate da materiali didattici di approfondimento e prevede il superamento di un test di verifica finale.





PER LA TUA FORMAZIONE LA SCELTA MIGLIORE

OBIETTIVO FORMATIVO

Area: OBIETTIVI FORMATIVI DI SISTEMA

1 - Applicazione nella pratica quotidiana dei principi e delle procedure dell'evidence based practice (EBM - EBN - EBP)

RESPONSABILI SCIENTIFICI

Il prof. Giuseppe Petrella è il Coordinatore del Comitato Scientifico del provider Sanità In-Formazione. Dal 2016 Direttore della Scuola di Specializzazione in "Chirurgia Generale" dell'Università degli Studi di Roma "Tor Vergata". Dal 2011 è Presidente dell'UASSO (European-ASIA Surgical Oncology). Sempre presso l'Università "Tor Vergata", è dal 2009 Direttore della Scuola di Specializzazione in "Chirurgia dell'Apparato Digerente", nonché Direttore del Dottorato di Ricerca in "Chirurgia Oncoplastica". Dal 2008 è Professore ordinario di ruolo di "Chirurgia Generale", presso la "Facoltà di Medicina e Chirurgia" dell'Università degli Studi di Roma "Tor Vergata" e Direttore dell'Unità Operativa Complessa di "Chirurgia Generale" e di "Senologia" presso la Fondazione Policlinico "Tor Vergata". Dal 2004 al 2008 è stato Professore ordinario di ruolo di "Chirurgia Generale" e dal 2000 al 2003 ha svolto attività di Professore Straordinario di "Chirurgia Generale" (SSD F08A), presso la Facoltà di Medicina dell'Università "Federico II" di Napoli. Attualmente ricopre, inoltre, il ruolo di Presidente Commissione per l'innovazione e la digitalizzazione dei servizi sanitari del Ministero della Salute.

