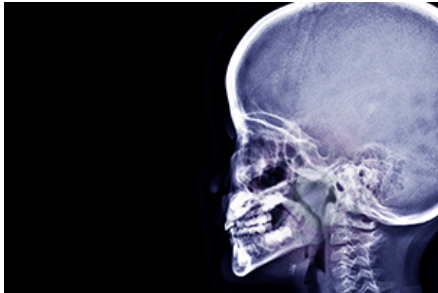




OLTRE 250 CORSI FAD PER CONSEGUIRE FINO A 50 CREDITI ECM E MOLTO ALTRO ANCORA IN CONSULCESI CLUB



Classificazione delle schisi cranio-facciali secondo Tessier ed approccio chirurgico (ed.2021)

Inizio corso **01/01/2021**
Fine corso **31/12/2021**
Durata corso **2h**
Crediti **2.0 ECM**
Collana **Medicina**
Modello Didattico **Multimediale**
Tutoraggio **No**

Age.na.s **309266**



PROVIDER ECM 2506
sanitàinformazione

PRODUCER



DESCRIZIONE DEL CORSO

Verranno indicate oltre alla classificazione delle schisi cranio-facciali anche le procedure chirurgiche utilizzate per affrontarle al meglio. Le schisi cranio facciali hanno una origine in parte non definita ed in parte esiste una certa correlazione genetica che verrà messa in evidenza. Per quanto poi riguarda la situazione locale del paziente e le implicazioni che lo stato locale determina sulla situazione generale di salute verranno predisposte delle specifiche valutazioni che possano accompagnare il percorso conoscitivo anche di medici non esperti della materia. Verranno affrontate anche le implicazioni psicologiche utili per seguire al meglio i piccoli pazienti portatori delle anomalie strutturali del volto ed i genitori che dovranno affrontare insieme ai pazienti il percorso di guarigione. Nel percorso chirurgico verranno analizzate le figure specialistiche che di volta in volta verranno coinvolte. Si tratta infatti nella maggioranza dei casi di approcci multidisciplinari volti ad ottenere il risultato più utile per i pazienti rendendoli pronti per affrontare una vita il più possibile normale.

FINALITA' DEL CORSO

Attraverso il corso si potranno identificare le varie forme di schisi cranio-facciali, comprenderne le origini e comprenderne le possibili evoluzioni attraverso corretti approcci multidisciplinari.

CARATTERISTICHE DEL CORSO

Il corso si compone di video-lezioni corredate da materiali didattici di approfondimento e prevede il superamento di un test di verifica finale.

OBIETTIVO FORMATIVO

Area: **OBIETTIVI FORMATIVI DI SISTEMA**
2 - Linee guida - Protocolli - Procedure

RESPONSABILI SCIENTIFICI

Il Dott. Abenavoli è specializzato in Chirurgia Plastica Ricostruttiva presso





**OLTRE 250 CORSI FAD PER CONSEGUIRE FINO A 50 CREDITI
ECM E MOLTO ALTRO ANCORA IN CONSULCESI CLUB**

l'Istituto Carlos Chagas di Rio de Janeiro (Direttore Prof. Ivo Pitanguy), in Chirurgia Maxillo-Facciale presso l'Università degli studi di Roma. (Direttore: Prof. Giorgio Iannetti) in Otorino-Laringoiatria presso l'Università degli studi di Roma (Direttore: Prof. Alberto Di Girolamo) e in Chirurgia dell'Apparato Digerente presso l'Università degli Studi di Roma (Direttore: Prof Gianfranco Fegiz). Dal 1990 al 2008 è stato Dirigente Medico presso il Dipartimento di Otorinolaringoiatria e Chirurgia della Testa e Collo dell'Ospedale San Pietro, Fatebenefratelli di Roma e dal 2004 al 2007 Consulente per la Chirurgia Plastica presso l'Ospedale Israelitico di Roma. Dal 2007 è Consulente per la realizzazione di attività chirurgica riguardante la labio-palatoschisi presso il Policlinico Universitario Gemelli di Roma. È Presidente e Fondatore della ONG "Emergenza Sorrisi".



COVID-19



MEDICINA



LEGALE



LINGUE
STRANIERE



SICUREZZA



MANAGERIALE