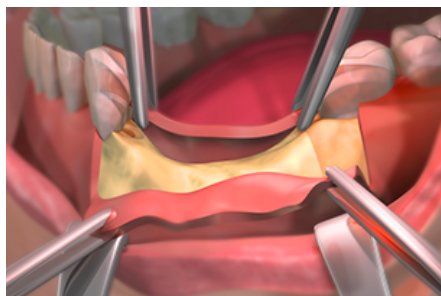




PER LA TUA FORMAZIONE  
LA SCELTA MIGLIORE



Inizio corso **01/12/2021**  
Fine corso **30/11/2022**  
Durata corso **2h**  
Crediti **2.0 ECM**  
Collana **Medicina**  
Modello Didattico **Multimediale**  
Tutoraggio **No**

Age.na.s **337393**



IN COLLABORAZIONE CON

**Consulcesi**

PRODUCER



## Deficit osseo in odontoiatria: nuove tecniche di trattamento

### DESCRIZIONE DEL CORSO

La pianificazione digitale ha il compito di aumentare la predicibilità dei trattamenti odontoiatrici. I benefici della progettazione CAD-CAM si espletano non solo nella possibilità di realizzare manufatti protesici pre-determinati ma anche nella possibilità di poter determinare i volumi necessari per la rigenerazione dei tessuti duri e molli. L'aspetto riguardante la pianificazione non può esser distinto dall'aspetto riguardante l'esecuzione dell'intervento chirurgico. Il corso si compone infatti anche di una serie di video chirurgici in grado di guidare il discente nelle fasi di realizzazione del lembo chirurgico, la gestione dell'inserimento implantare, la fissazione di lamine corticali attraverso l'utilizzo di pin, la produzione di membrane in PRF in grado di potenziare la guarigione delle ferite e la gestione delle suture di chiusura del lembo.

### FINALITA' DEL CORSO

Al termine del corso i partecipanti saranno in grado di gestire un workflow completamente digitalizzato. Inoltre, il corsisti avranno delle nozioni avanzate nella gestione dei lembi, la gestione dei materiali da rigenerativa (osso eterologo, membrane e fattori di crescita) e le suture.

### CARATTERISTICHE DEL CORSO

Il corso si compone di video-lezioni corredate da materiali didattici di approfondimento e prevede il superamento di un test di verifica finale.

### OBIETTIVO FORMATIVO

Area: OBIETTIVI FORMATIVI TECNICO-PROFESSIONALI

18 - Contenuti tecnico-professionali (conoscenze e competenze) specifici di ciascuna professione, di ciascuna specializzazione e di ciascuna attività ultraspecialistica. Malattie rare

### RESPONSABILI SCIENTIFICI

Il Dott. Patrizio Bollero è Professore Associato Med/28 (Malattie Odontostomatologiche) presso la Facoltà di Medicina e Chirurgia





## PER LA TUA FORMAZIONE LA SCELTA MIGLIORE

dell'Università degli Studi di Roma "Tor Vergata" e Dirigente Responsabile dell'Unità Semplice Dipartimentale di Odontoiatria con Percorsi Protetti presso il Policlinico Universitario di Roma "Tor Vergata".

