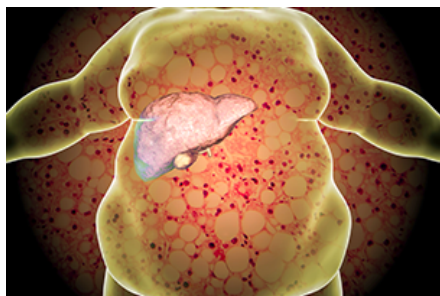




PER LA TUA FORMAZIONE
LA SCELTA MIGLIORE



Inizio corso **01/11/2019**

Fine corso **31/12/2019**

Durata corso **3h**

Crediti **3.0 ECM**

Collana **Medicina**

Tutoraggio **No**

Age.na.s **276851**



IN COLLABORAZIONE CON

Consulcesi

PRODUCER



Epatopatia nel diabete mellito tipo 2

DESCRIZIONE DEL CORSO

Il Diabete di tipo 2 è associato ad un ampio spettro di alterazioni epatiche, tra cui aumento degli enzimi epatici, NAFLD, cirrosi, epatopatia HCV-correlata, carcinoma epatocellulare ed epatite acuta. In particolare la NAFLD ha una prevalenza molto alta tra i pazienti diabetici obesi, ma interessa pure più di un terzo dei pazienti diabetici con BMI e transaminasi normali. Il riconoscimento e corretto inquadramento diagnostico di tale complicanza è fondamentale per predire non solo l'outcome epatico, data la sua possibile evoluzione in cirrosi ed epatocarcinoma, ma anche quello cardiovascolare, date le molteplici ripercussioni sistemiche associate all'epatopatia. Le modifiche, pertanto, dello stile di vita e la personalizzazione della terapia antidiabetica sono fondamentali per prevenire la possibile evoluzione della malattia epatica e ridurre la mortalità globale del paziente.

FINALITA' DEL CORSO

Far acquisire al discente le competenze necessarie per un corretto inquadramento diagnostico e terapeutico del paziente diabetico con epatopatia e il suo follow-up mirato alla prevenzione delle patologie e complicanze associate.

OBIETTIVO FORMATIVO

18 - Contenuti tecnico-professionali (conoscenze e competenze) specifici di ciascuna professione, di ciascuna specializzazione e di ciascuna attività ultraspecialistica. Malattie rare

RESPONSABILI SCIENTIFICI

Il Prof. Vincenzo Toscano, specializzato in Endocrinologia e Pediatria, è Professore Ordinario di Endocrinologia - MED 13 presso la Facoltà di Medicina e Psicologia dell'Università "La Sapienza" di Roma e docente in numerose scuole di specializzazione. Ha esperienze di studi all'estero, presso l'INSERM-Le Kremlin Bicetre-Paris (Prof. E. E. Baulieu) e presso l'Endocrine Unit - USC Los-Angeles (Prof. R. Horton) e incarichi in organismi scientifici internazionali. Dal 2016 è Presidente dell'Associazione Medici Endocrinologi. È Socio della Società Italiana di Endocrinologia, dell'





PER LA TUA FORMAZIONE LA SCELTA MIGLIORE

International Study Group for Steroid Hormones, dell' Endocrine Society - USA e della Società Italiana di Andrologia Medica. È referee di numerose riviste nazionali ed internazionali. Dal 1998 al 2006 ha fatto parte dell'Editorial Board del "Journal of Endocrinological Investigation" e dal 2002 ha svolto il ruolo di Associate Editor. Dal 2009 fa parte dell'Editorial Board del "Journal of Internal Medicine and Emergency". È autore di oltre 200 pubblicazioni, di cui 140 su riviste recensite dal Current Contents, con IF medio di 2.4 (rispetto ad un valore della mediana dell'area di 1.7). È coordinatore di vari progetti nazionali e ha fatto parte di gruppi di ricerca finanziati con progetti Europei.

