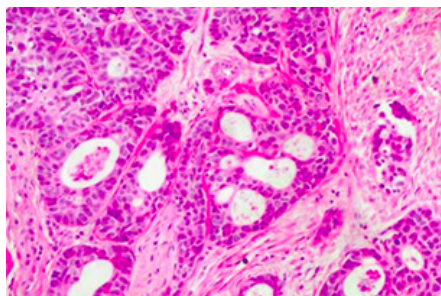




PER LA TUA FORMAZIONE
LA SCELTA MIGLIORE



Il carcinoma squamocellulare. Diagnosi, trattamento e follow up

DESCRIZIONE DEL CORSO

Il corso affronterà la tematica del carcinoma squamocellulare (SCC), analizzando prevenzione, diagnosi e trattamento e follow up. Tale tumore, con un'incidenza crescente nel corso degli ultimi anni, rappresenta una problematica comune a numerosi specialisti. Se precocemente e correttamente individuato, la gestione terapeutica del SCC, che vede nella chirurgia la prima linea di trattamento, risulta essere semplice e con scarsa comorbidità per i pazienti. Se invece trascurato o misdiagnostico presenta una aggressività locale e un rischio di metastasi linfonodale tale da richiedere importanti interventi demolitivi e terapie adiuvanti. Risulta quindi utile informare e istruire i colleghi sull'importanza di una diagnosi precoce, di un trattamento adeguato e di un follow up stretto in modo da ridurre il rischio di invasività locale e di metastasi linfonodale della malattia.

FINALITA' DEL CORSO

Il corso si pone come obiettivo quello di fornire le basi per una tempestiva diagnosi, per un corretto trattamento e un adeguato follow up clinico strumentale, che fungano da riferimento per diversi specialisti coinvolti nella diagnosi e nel trattamento del SCC (dal medico di medicina generale, al dermatologo, al chirurgo). Si forniranno altresì, le basi per individuare quelle classi di popolazioni a rischio elevato recidiva/metastasi di SCC così da attuare le giuste strategie di prevenzione/diagnosi/trattamento/follow up che coinvolgano differenti specialisti nelle differenti fasi della malattia.

CARATTERISTICHE DEL CORSO

Il corso è composto da video-lezioni corredate da materiali didattici di approfondimento e prevede il superamento di un test di verifica finale.

OBIETTIVO FORMATIVO

Area: OBIETTIVI FORMATIVI DI SISTEMA

1 - Applicazione nella pratica quotidiana dei principi e delle procedure dell'evidence based practice (EBM - EBN - EBP)

Inizio corso **01/04/2021**

Fine corso **31/03/2022**

Durata corso **5h**

Crediti **5.0 ECM**

Collana **Medicina**

Modello Didattico **Multimediale**

Tutoraggio **No**

Age.na.s **317376**



IN COLLABORAZIONE CON

Consulcesi

PRODUCER





PER LA TUA FORMAZIONE LA SCELTA MIGLIORE

RESPONSABILI SCIENTIFICI

Il professore Franco Bassetto è nato il 27 Luglio 1959. Specialista in Chirurgia Plastica e Chirurgia della Mano è Professore ordinario di Chirurgia plastica, Direttore della clinica di Chirurgia Plastica dell'azienda Ospedaliera Università di Padova. Fa parte del gruppo AIOM per la stesura delle linee guida del Carcinoma Basocellulare (2018) e Carcinoma Spinocellulare (2019). È autore di oltre 200 lavori scientifici pubblicati su riviste ad impatto internazionale, e parte della produzione scientifica è dedicata all'oncologia cutanea oltre che allo sviluppo negli ultimi 20 anni delle tecniche di chirurgia plastica ricostruttiva applicabili anche in oncologia della cute e dei tessuti molli.

Il prof. Giuseppe Petrella è il Coordinatore del Comitato Scientifico del provider Sanità In-Formazione. Dal 2016 Direttore della Scuola di Specializzazione in "Chirurgia Generale" dell'Università degli Studi di Roma "Tor Vergata". Dal 2011 è Presidente dell'UASSO (European-ASIA Surgical Oncology). Sempre presso l'Università "Tor Vergata", è dal 2009 Direttore della Scuola di Specializzazione in "Chirurgia dell'Apparato Digerente", nonché Direttore del Dottorato di Ricerca in "Chirurgia Oncoplastica". Dal 2008 è Professore ordinario di ruolo di "Chirurgia Generale", presso la "Facoltà di Medicina e Chirurgia" dell'Università degli Studi di Roma "Tor Vergata" e Direttore dell'Unità Operativa Complessa di "Chirurgia Generale" e di "Senologia" presso la Fondazione Policlinico "Tor Vergata". Dal 2004 al 2008 è stato Professore ordinario di ruolo di "Chirurgia Generale" e dal 2000 al 2003 ha svolto attività di Professore Straordinario di "Chirurgia Generale" (SSD F08A), presso la Facoltà di Medicina dell'Università "Federico II" di Napoli.

