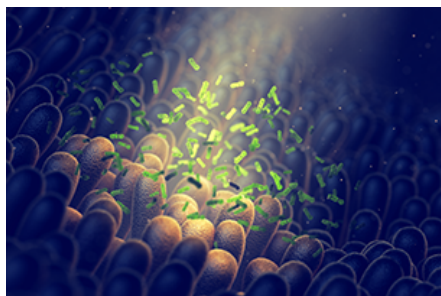




PER LA TUA FORMAZIONE  
LA SCELTA MIGLIORE



## Il microbiota intestinale. Il giusto approccio al mondo dei batteri (ed.2021)

Inizio corso **01/01/2021**  
Fine corso **31/12/2021**  
Durata corso **3h**  
Crediti **3.0 ECM**  
Collana **Medicina**  
Modello Didattico **Multimediale**  
Tutoraggio **No**

Age.na.s **309567**



IN COLLABORAZIONE CON

**Consulcesi**

PRODUCER



### DESCRIZIONE DEL CORSO

Il tubo gastrointestinale contiene un grande numero di specie batteriche commensali (non patogene) e patogene che sono co-evolute con il genoma umano e differiscono in composizione e funzione a seconda di sede, età, sesso, etnicità e dieta del loro ospite, che può di fatto essere considerato come un mix di cellule umane e batteriche. È ormai evidente che il grosso intestino non è soltanto deputato all'escrezione delle feci e all'assorbimento di acqua e sali, ma ha invece un impatto importante sulla salute relata alla specifica composizione del microbiota; rappresenta infatti un sistema aperto che riceve dall'ileo materiale digerito che viene trattenuto per 6-12 ore nel cieco e nel colon destro per essere fermentato dai batteri e mescolato con i prodotti del loro metabolismo. La fermentazione rappresenta il meccanismo di elaborazione finale dei carboidrati e delle proteine con produzione di acidi grassi a catena corta (SCFA), H<sub>2</sub> e CO<sub>2</sub>, ammoniaca, amine, fenoli ed energia. Il microbiota è anche un importante fattore dello sviluppo della risposta immune. L'interazione fra tratto gastrointestinale e microbiota è ben bilanciata nell'individuo sano, ma la rottura di questo equilibrio può portare a malattie intestinali ed extra-intestinali.

### FINALITA' DEL CORSO

Il corso è volto a fornire le basi per potersi approcciare in maniera adeguata al mondo dei batteri e del microbiota intestinale e alla gestione della stipsi.

### CARATTERISTICHE DEL CORSO

Il corso è composto da videolezioni corredate da materiali didattici di approfondimento e prevede il superamento di un test di verifica finale.

### OBIETTIVO FORMATIVO

Area: OBIETTIVI FORMATIVI DI SISTEMA

1 - Applicazione nella pratica quotidiana dei principi e delle procedure





## PER LA TUA FORMAZIONE LA SCELTA MIGLIORE

dell'evidence based practice (EBM – EBN – EBP)

### **RESPONSABILI SCIENTIFICI**

Il Dott. Giuseppe Mele, Pediatra, è Presidente Nazionale della SIMPE, Società Italiana Medici Pediatri. Laureato giovanissimo in Medicina e Chirurgia nel 1977, si è specializzato in clinica pediatrica con il massimo dei voti e da sempre coltiva la passione per i diritti civili ed umani, che lo ha portato a battersi per i diritti della sua categoria, nell'alveo del sindacalismo medico, e ad occuparsi di sanità sia dal punto di vista professionale che politico e sindacale. È stato Presidente Nazionale della FIMP - Federazione Italiana Medici Pediatri dal 2006 al 2013 e riveste tutt'ora la carica di Segretario Provinciale di Lecce. Nel corso della sua ventennale esperienza medica, annovera molteplici partecipazioni a Commissioni Ministeriali, Board Scientifici, prestigiose pubblicazioni ed eventi congressuali nazionali ed internazionali.

