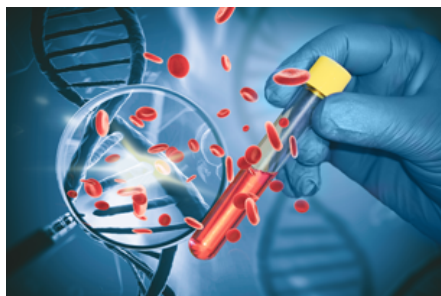




**PER LA TUA FORMAZIONE  
LA SCELTA MIGLIORE**



## **Le immunodeficienze primitive. Dalla diagnosi precoce alla pianificazione delle gravidanze (ed.2022)**

### **DESCRIZIONE DEL CORSO**

Le immunodeficienze primitive costituiscono un gruppo eterogeneo di malattie causate da difetti delle cellule e delle molecole del sistema immunitario. Sono malattie congenite rare che colpiscono il sistema immunitario e si manifestano con la tendenza a contrarre infezioni frequenti e particolarmente gravi. In passato si riteneva che fossero estremamente rare e gravi, tanto da manifestarsi molto precocemente ed interessare solo lattanti o bambini nei primi anni di vita ma è ormai ben noto che possono manifestarsi in genere durante tutta l'infanzia e, addirittura, in alcune forme insorgere più tardivamente. Ogni variante si caratterizza per suscettibilità a una o più infezioni specifiche. Diagnosticarle precocemente è di estrema importanza in quanto tutte le immunodeficienze possono essere curate e molte possono essere guarite: quanto più presto vengono iniziate le cure, tanto maggiore è la probabilità di evitare che le infezioni o, talvolta, le malattie autoimmuni, possano causare danni irreparabili ad organi quali polmoni o fegato. Si vogliono fornire le nozioni e gli strumenti tali ad effettuare una diagnosi precoce della patologia anche tramite presentazione di casi clinici specifici.

Inizio corso **01/01/2022**  
Fine corso **31/12/2022**  
Durata corso **4h**  
Crediti **4.0 ECM**  
Collana **Medicina**  
Modello Didattico **Multimediale**  
Tutoraggio **No**

Age.na.s **337995**



IN COLLABORAZIONE CON

**Consulcesi**

PRODUCER



### **FINALITA' DEL CORSO**

Il corso si pone come obiettivo di avviare precocemente lo studio del difetto genetico consentendo così alla famiglia la possibilità di pianificare future gravidanze attraverso la diagnosi precisa delle immunodeficienze primitive.

### **CARATTERISTICHE DEL CORSO**

Il corso si compone di lezioni tematiche con materiali didattici e casi clinici in approfondimento e prevede il superamento di un test di verifica finale.

### **OBIETTIVO FORMATIVO**

Area: **OBIETTIVI FORMATIVI DI SISTEMA**

1 - Applicazione nella pratica quotidiana dei principi e delle procedure





## PER LA TUA FORMAZIONE LA SCELTA MIGLIORE

dell'evidence based practice (EBM – EBN – EBP)

### **RESPONSABILI SCIENTIFICI**

Il Dott. Giuseppe Mele, Pediatra, è Presidente Nazionale della SIMPE, Società Italiana Medici Pediatri. Laureato giovanissimo in Medicina e Chirurgia nel 1977, si è specializzato in clinica pediatrica con il massimo dei voti e da sempre coltiva la passione per i diritti civili ed umani, che lo ha portato a battersi per i diritti della sua categoria, nell'alveo del sindacalismo medico, e ad occuparsi di sanità sia dal punto di vista professionale che politico e sindacale. È stato Presidente Nazionale della FIMP - Federazione Italiana Medici Pediatri dal 2006 al 2013 e riveste tutt'ora la carica di Segretario Provinciale di Lecce. Nel corso della sua ventennale esperienza medica, annovera molteplici partecipazioni a Commissioni Ministeriali, Board Scientifici, prestigiose pubblicazioni ed eventi congressuali nazionali ed internazionali.

