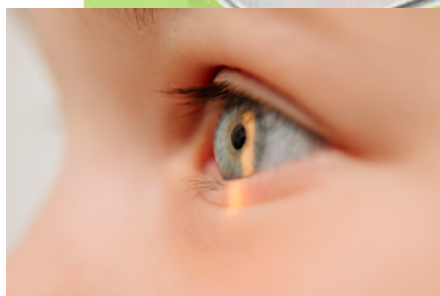




PER LA TUA FORMAZIONE
LA SCELTA MIGLIORE



Nistagmo: un approccio multidisciplinare tra clinica, diagnosi e inclusione

DESCRIZIONE DEL CORSO

Il corso è dedicato alla comprensione approfondita del nistagmo infantile, un disturbo oculare caratterizzato da movimenti involontari degli occhi che può compromettere la visione e lo sviluppo globale del bambino. Attraverso lezioni tenute da esperti, verranno affrontati tutti gli aspetti della patologia, dalla diagnosi clinica alle tecniche diagnostiche più avanzate, come la videoculografia e gli esami elettrofisiologici. Saranno discusse le opzioni terapeutiche, sia chirurgiche che non chirurgiche, insieme alle implicazioni genetiche e neurologiche del nistagmo, adottando un approccio multidisciplinare che coinvolge oculisti, ortottisti e neuropsichiatri. Un punto centrale del corso sarà l'approfondimento del ruolo fondamentale delle associazioni di pazienti, che non solo offrono supporto emotivo e informativo, ma svolgono anche un ruolo attivo nel promuovere la ricerca scientifica e migliorare l'accesso alle cure. Verrà sottolineata l'importanza di creare network di collaborazione tra specialisti e associazioni per sostenere la ricerca e lo sviluppo di nuovi studi clinici. A questo proposito, il corso fornirà competenze specifiche sulla progettazione e conduzione di studi clinici, con esempi pratici come il progetto "INSIEME - Infantile Nystagmus Syndrome", che mira a identificare nuove caratteristiche cliniche e genetiche del nistagmo infantile attraverso l'uso della sequenziatura dell'esoma.

FINALITA' DEL CORSO

Al termine del corso, i partecipanti saranno in grado di: - Riconoscere e diagnosticare le diverse forme di nistagmo infantile, utilizzando strumenti clinici e diagnostici avanzati. - Distinguere tra le forme idiopatiche e non idiopatiche di nistagmo - Comprendere le opzioni terapeutiche disponibili, sia chirurgiche che non chirurgiche, e applicarle in modo appropriato in base al quadro clinico del paziente. - Valutare le implicazioni genetiche e neurologiche del nistagmo, adottando un approccio multidisciplinare che coinvolge diverse figure professionali. - Collaborare con le associazioni di pazienti, riconoscendo il loro ruolo nel supporto, nella sensibilizzazione e nella promozione della ricerca scientifica. - Progettare e condurre studi clinici orientati alla ricerca sul nistagmo, comprendendo le fasi chiave della

Inizio corso **01/11/2024**

Fine corso **31/10/2025**

Durata corso **5h**

Crediti **5.0 ECM**

Collana **Medicina**

Modello Didattico **Multimediale**

Tutoraggio **No**

Partner **Fondazione Consulcesi, NISTAGMO ITALIA**

Age.na.s **431978**



IN COLLABORAZIONE CON

CONSULCESI

PRODUCER



FALCON
production





PER LA TUA FORMAZIONE LA SCELTA MIGLIORE

pianificazione di uno studio e l'importanza della creazione di network di ricerca.

CARATTERISTICHE DEL CORSO

Il corso si compone di video-lezioni corredate da materiali didattici di approfondimento e prevede il superamento di un test di verifica finale.

OBIETTIVO FORMATIVO

Area: OBIETTIVI FORMATIVI TECNICO-PROFESSIONALI

10 - Epidemiologia - prevenzione e promozione della salute - diagnostica - tossicologia con acquisizione di nozioni tecnico-professionali

RESPONSABILI SCIENTIFICI

Il dottor Lembo è Medico Chirurgo, specializzato in oftalmologia nel 2017 con il massimo dei voti, e ha svolto e svolge attualmente attività ambulatoriale specialistica in oftalmologia. Ha svolto attività di tutoraggio e addestramento team oftalmologico pediatrico. È autore e co-autore di diverse pubblicazioni scientifiche ed è stato relatore in numerosi congressi a tema oftalmologico e oftalmologico-pediatrico.

