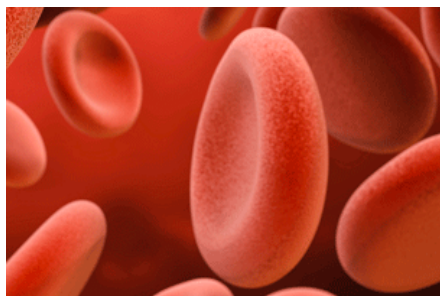




PER LA TUA FORMAZIONE  
LA SCELTA MIGLIORE



## Paziente Virtuale 5: Ematologia (ed.2020)

### DESCRIZIONE DEL CORSO

Il seguente corso descrive una serie di situazioni dove il partecipante si trova virtualmente seduto di fronte ad un paziente che lamenta disturbi specifici (Area Terapeutica: Ematologia), pertanto, sarà cura del professionista, prescrivere farmaci, terapie ed esami per indagare, controllare e modificare gli stili di vita del paziente per arrivare alla completa sua guarigione.

### FINALITA' DEL CORSO

Porre il professionista in una serie di situazioni nelle quali si trova virtualmente seduto di fronte ad un paziente che lamenta disturbi specifici inerenti l'area terapeutica "Ematologia".

### OBIETTIVO FORMATIVO

1 - Applicazione nella pratica quotidiana dei principi e delle procedure dell'evidence based practice (EBM - EBN - EBP)

### RESPONSABILI SCIENTIFICI

Il prof. Giuseppe Petrella è il Coordinatore del Comitato Scientifico del provider Sanità In-Formazione. Dal 2016 Direttore della Scuola di Specializzazione in "Chirurgia Generale" dell'Università degli Studi di Roma "Tor Vergata". Dal 2011 è Presidente dell'UASSO (European-ASIA Surgical Oncology). Sempre presso l'Università "Tor Vergata", è dal 2009 Direttore della Scuola di Specializzazione in "Chirurgia dell'Apparato Digerente", nonché Direttore del Dottorato di Ricerca in "Chirurgia Oncoplastica". Dal 2008 è Professore ordinario di ruolo di "Chirurgia Generale", presso la "Facoltà di Medicina e Chirurgia" dell'Università degli Studi di Roma "Tor Vergata" e Direttore dell'Unità Operativa Complessa di "Chirurgia Generale" e di "Senologia" presso la Fondazione Policlinico "Tor Vergata". Dal 2004 al 2008 è stato Professore ordinario di ruolo di "Chirurgia Generale" e dal 2000 al 2003 ha svolto attività di Professore Straordinario di "Chirurgia Generale" (SSD F08A), presso la Facoltà di Medicina dell'Università "Federico II" di Napoli.

Inizio corso **01/01/2020**

Fine corso **31/12/2020**

Durata corso **12h**

Crediti **12.0 ECM**

Collana **Medicina**

Tutoraggio **No**

Age.na.s **279071**



IN COLLABORAZIONE CON

**Consulcesi**

PRODUCER



FALCON  
production

