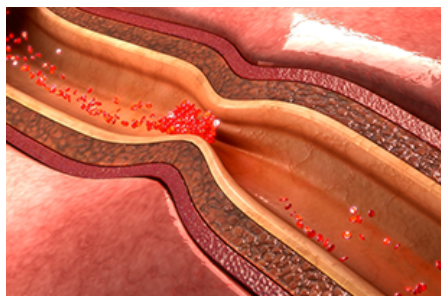




PER LA TUA FORMAZIONE
LA SCELTA MIGLIORE



Inizio corso **01/06/2019**

Fine corso **31/12/2019**

Durata corso **3h**

Crediti **3.0 ECM**

Collana **Medicina**

Tutoraggio **No**

Age.na.s **264112**



IN COLLABORAZIONE CON

Consulcesi

PRODUCER



Sindromi coronariche acute e cardiopatia ischemica cronica - ed.2019

DESCRIZIONE DEL CORSO

La Fibrillazione Atriale rappresenta l'aritmia più comune nella pratica clinica. Una delle condizioni cliniche che più frequentemente si associa al rischio di sviluppare la fibrillazione atriale è rappresentata dalla cardiopatia ischemica. In genere, questi pazienti, proprio perché affetti da cardiopatia ischemica presentano un rischio aumentato di accidenti cerebro-vascolari secondari a fibrillazione atriale e nello stesso tempo anche il loro rischio emorragico non è sottovalutabile in quanto molto spesso hanno necessità di associare alla terapia anticoagulante (DOACs od antagonisti della vitamina K) la terapia antiaggregante o singola o doppia (DAPT).

FINALITA' DEL CORSO

Il corso si propone di chiarire il percorso dei pazienti affetti da cardiopatia ischemica e fibrillazione per quanto riguarda la gestione della terapia antiaggregante ed anticoagulante con DOACs o Antagonisti della vitamina K (AVK), differenziando, a tal proposito, la gestione del paziente sottoposto a rivascolarizzazione miocardica mediante PTCA ed impianto di stent per una sindrome coronarica acuta da quello del paziente rivascolarizzato in maniera elettiva.

OBIETTIVO FORMATIVO

1 - Applicazione nella pratica quotidiana dei principi e delle procedure dell'evidence based practice (EBM - EBN - EBP)

RESPONSABILI SCIENTIFICI

Il dott. Leonardo Calò è dirigente di I livello in Cardiologia presso il Policlinico Casilino di Roma dove dal 2005 ha organizzato e coordinato come responsabile il laboratorio di Elettrofisiologia ed Elettrostimolazione e l'attività ambulatoriale di Aritmologia Clinica, divenuti punto di riferimento nazionale ed internazionale in ambiente cardiologico. Dal giugno 2014 dirige con incarico FF la UOC di Cardiologia del Policlinico Casilino. Dal 2012 è responsabile del Centro di Cardiologia dello Sport di





PER LA TUA FORMAZIONE LA SCELTA MIGLIORE

terzo livello del Policlinico Casilino (ASL Roma B) e referente aziendale (ASL Roma B) del progetto GISCO (Gestione Integrata dello Scompenso Cardiaco). Ha superato gli esami del 1° e del 2° anno (a.a. 2011-2013) del Master di II livello in "Governare Clinico ed Economico delle Strutture Sanitarie presso la facoltà di Economia dell'Università degli Studi di Roma Tor Vergata con la discussione del lavoro di tesi sull' Health technology assessment in aritmologia interventistica.

Dott. Marco Rebecchi : da Ottobre 2012 opera in qualità di Cardiologo presso la UOC di Cardiologia del Policlinico Casilino (ASL RMB Roma) nel gruppo di elettrofisiologia ed elettrostimolazione. Cardiologo con particolari mansioni nel campo dell'aritmologia clinica ed interventistica in particolar modo nell'area scompenso cardiaco e fibrillazione atriale. Responsabile e Coordinatore ambulatori di Cardiologia Policlinico Casilino. Coordinatore Area Telecardiologia Policlinico Casilino. L'attività ambulatoriale si basa principalmente su: Controlli PMK/AICD/CRT-D, Ambulatorio aritmologico, Ambulatorio della Fibrillazione atriale, Ambulatorio dello Scompenso cardiaco con particolare dedizione ai pazienti portatori di AICD/AICD-Biventricolari seguiti mediante controllo remoto a distanza, ecocardiografia, ECG Holter 24 ore, Test Ergometrici.

